

機械周りの配線や配管を浮かせて引き回すスペーサ



■ 用途 ・清掃・洗浄が頻繁な機械廻りに。(食品・薬品機械など) ・切削屑が出る機械廻りに。(切削マシン・木工機械など)



■ 型式・仕様

型式	適用結束バンド幅	ねじ取付時の引張強度 使用環境により変わる場合があります。	取付ねじ	本体色	使用周囲温度	本体質量	販売単位
OL-F4-30	8.7mm以下	392N (40kgf) ^(※1) 294N (30kgf) ^(※2) 392N (40kgf) ^(※1) 294N (30kgf) ^(※2)	M4 × 25 (+ナベねじ)	黒	-25 ~ +80°C	約5g	1袋 (50個入)
OL-F4-50	12.6mm以下	392N (40kgf) ^(※1) 294N (30kgf) ^(※2) 392N (40kgf) ^(※1) 294N (30kgf) ^(※2)	M4 × 35 (+ナベねじ)				

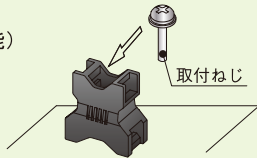
(※1)…結束バンド破壊時、引張力 (※2)…取付ねじ破壊時、引張力

■ 作業手順

1. 取付ける。(上下逆さ向きでも取付可能)

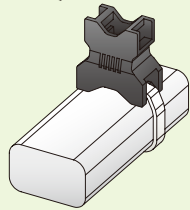
(ねじ取付の場合)

取付面にレスロックをねじ止める。



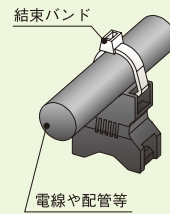
(結束バンド取付の場合)

取付面にレスロックを結束バンドで取付ける。



2. 結束バンドを通し、結束する。

電線や配管をレスロックの凹部に沿わせ、結束バンドを通す。
結束バンドを引っ張り、電線や配管を固定する。



※側面取付の時には
矢印の方向にバンドを
通してください

