

# THERMOSTAT

OTH-05



## 取扱説明書 Instruction Manual

この度は OTH-05 をお買い上げいただき、誠にありがとうございます。ご使用になる前に必ずこの取扱説明書をよくお読みください。いつも側に置いてお使いください。  
Please be sure to read this manual prior to usage and keep it thereafter so you could refer to anytime.

**OHM 電機株式会社**  
OHM ELECTRIC CO., LTD.  
http://www.ohm.co.jp/

本社/カスタマーサービスセンター  
〒431-1304 静岡県浜松市北区細江町中川 7000-21  
TEL: 053-522-5572 FAX: 053-522-5573

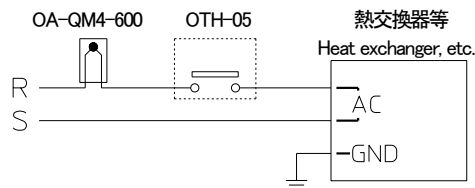
Head office / Customer service center  
7000-21, Nakagawa, Hosoe, Kita-Ku, Hamamatsu,  
Shizuoka 431-1304, Japan  
TEL: +81-53-522-5572 FAX: +81-53-522-5573

第8版 この取扱説明書の内容は2019年6月現在のものです  
Ver.8 The contents of this instruction manual shall be as of June 2019.

### 1. <回路図> CIRCUIT DIAGRAM

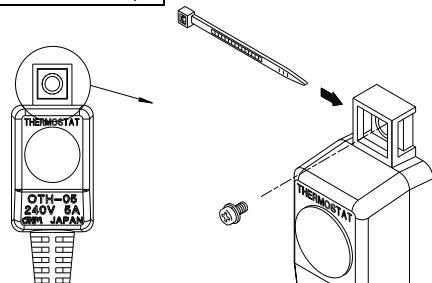
点線の枠内は本体内部の回路図です。

Inner part of the dotted frame is interior circuit figure of the THERMOSTAT.



### 2. <取付け方法> MOUNTING PROCEDURE

取付部 Installation part



バンド、又はワッシャー付き M4 ビスで固定してください。  
Fix with a band or an M4 screw with washer.

### ケーブル根元部 Cable root part

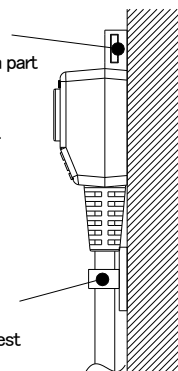
取付部  
Installation part

ケーブル根元部を右図のようにバンドと固定ベース等で固定してください。

Secure the cable using a band and a mount base or similar parts.

ケーブル根元部

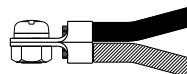
Fix the cable at the nearest point to the thermostat.



### 電線を接続する Connection

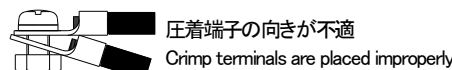
右図のように接続して下さい。

Connect the wires as shown right.



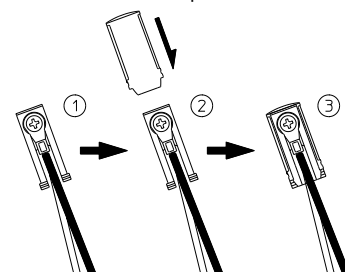
### ⚠ 注意 ATTENTION

- ・指定以外のねじ・圧着端子は使用しないこと。  
Do not use an unspecified screw or crimp terminal.
- ・ねじにゆるみがないことを必ず確認すること。  
Confirm tightness of the screw.
- ・下図のような接続は絶対しないこと。  
Do not connect as figure shown below.



### OA-QM4-600 取付手順 Attachment of OA-QM4-600

- ① 本体にはめ込む。  
Fit the wires in the body.
- ② カバーを被せる。  
Put the cover on the body.
- ③ 「パチン」と音がするまでカバーを押し込む。  
Push the cover until it snaps.



### ⚠ 注意 ATTENTION

- ・絶縁キャップが抜けなことを必ず確認すること。  
Make sure that the insulated cap doesn't come out.

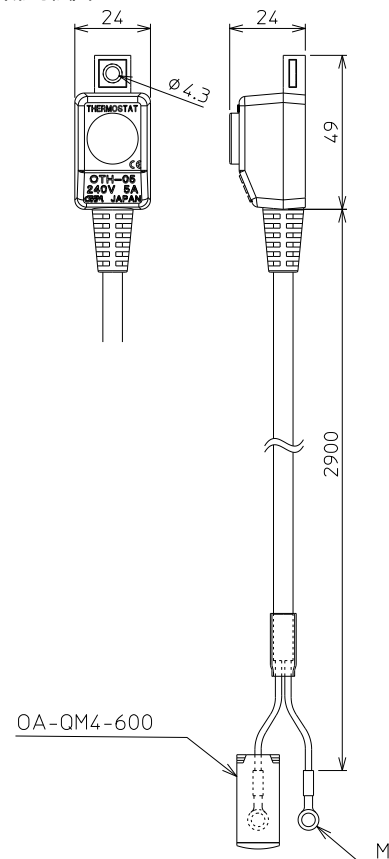
### 3. <仕様> SPECIFICATION

型式 Model	OTH-05
定格負荷 Electric rating	240V 5A (cos φ=1)
動作温度 ON/OFF Temperature	OPEN (OFF) 29±3°C CLOSE (ON) 37±4°C
構造 Structure	バイメタルブローブ式 Bimetal non-energizing type
適合規格 Applicable standards	EN60730-1, EN60730-2-9 RoHS2
寸法 Dimensions	49(W)×24(H)×24(D) mm ケーブル含まず (Cable is not included)
質量 Weight	約 190g (ケーブル含む) (Including cable)

### 4. <梱包内容> PACKING CONTENTS

本体 THERMOSTAT	1
取扱説明書 Instruction Manual	1

### 5. <外形寸法図> OUTER DIMENSIONS



### <安全に関するご注意>

- ・本商品は、産業機器用のサーモスタットです。本来の目的以外には絶対使用しないでください。
- ・必ず指定定格電圧で使用してください。
- ・取付けには、電気工事が必要です。必ず専門の業者または有資格者が行ってください。
- ・配線等の取付工事に不備があると、感電や火災の原因になります。
- ・通電中は、絶対 OA-QM4-600 を外さないでください。
- ・本体の改造、修理は絶対しないでください。
- ・また、修理をする場合メーカーにご相談ください。
- ・腐食性の雰囲気がある環境では使用できません。
- ・屋外では使用できません。
- ・取付けに関するご注意
- ・なるべく鉛直になるように取付けてください。
- ・取付けは、取付け部と本体側のケーブル根元部を固定してください。
- ・振動のある場所では外れないように補強してください。
- ・盤内で最も温度が高い適正な箇所を取付けてください。
- ・（発熱体への直接取付けは避けてください。）

### <保証期間>

- ・メーカー出荷後、1年間とします。
- ・ただし、当社責任範囲外による故障は対象外とさせていただきます。

### <概要>

- ・熱関連機器の使用温度範囲を限定することにより省エネ省メンテナンス、ファンモータ寿命の延長などに多大な効果があります。

### 1. SAFETY PRECAUTIONS

- ・This product has been designated as a thermostat for industrial device. Don't use it for other applications that are not intended.
- ・Voltage of power supply must be as specified on the rating plate.
- ・Electric works required for installation of this product should be done by qualified experts.
- ・Improper wiring works may cause fatal electric shock or fire.
- ・Never remove OA-QM4-600 while supplying the power.
- ・Do not tamper or repair this product. For any repairing, please consult with the manufacturer.
- ・Do not use it in the corrosive atmosphere.
- ・Do not use in the outdoor.

### 2. INSTALLATION PROCEDURE

- ・Install it to become vertical as much as possible.
- ・Fix the cable to the mounting surface.
- ・In case of using in a vibrated place, reinforce it not to come off.
- ・Install in a proper place where the temperature seems to be highest in the enclosure.  
(Do not install directly to a heat generated body)

### 3. WARRANTY

- ・This product is covered with one year guarantee from the date of shipment.
- ・Any trouble caused by faulty handling by a user shall be repaired of the user's cost.

### 4. OUTLINE

- ・THERMOSTAT limits operating temperature of heat exchanger related devices to provide various benefits such as energy saving, lower maintenance and longer life of fan motor.